

## erento Wohnmobilstudie 2009

### „Mieten von Wohnmobilen über das Internet“

Die Untersuchung basiert auf 70.302 Mietanfragen für Mietartikel aus der Kategorie *Reisemobile* über den weltweit größten Online-Marktplatz für Mietartikel erento. Grundlage der Auswertung ist die Saison 2009.

Herausgeber: erento GmbH

Wiedergabe von Beiträgen, Zahlen und Abbildungen, auch auszugsweise oder in Ausschnitten, nur mit Erlaubnis des Herausgebers und mit Quellenverweis. Um ein Belegexemplar wird gebeten.

Januar 2010

Bezug:

erento GmbH  
Nadine Lauenstein  
[presse@erento.com](mailto:presse@erento.com)  
Tel : +49 (0)30 2000 4 2071

## Fragen der Untersuchung

- Welche Wohnmobil-Hersteller werden bevorzugt angefragt?
- Welche Reisemobilmarken haben den höchsten Tagespreis?
- Ist aufgrund der Krise ein Trend zum Mieten von kleinen Fahrzeugen zu erkennen oder mieten die Deutschen eher große luxuriösen Reisemobile?
- Sind die Mieter an Kurzreisen und Wochenendausflügen interessiert oder wird ein längerer Urlaub geplant?
- In welchen Regionen Deutschlands werden am meisten Wohnmobile gemietet?
- In welchen bevölkerungsreichen Regionen Deutschlands besteht eine große Nachfrage nach Wohnmobilen ohne dass ein Angebot vorhanden ist?
- Wie groß ist der Bedarf, ein Wohnmobil zu mieten, im internationalen Vergleich?

## Vorwort

Im Mai 2003 fiel der Startschuss für erento, den weltweit ersten und größten Online-Marktplatz für Mietartikel. Innerhalb der letzten sieben Jahre ist der Marktplatz auf über 1,2 Millionen Mietartikel gewachsen.

erento hat für das vergangene Jahr die Mietanfragen in der Kategorie *Wohnmobile* genauer analysiert und veröffentlicht diese in der vorliegenden Studie. Das Unternehmen vermittelte 2009 insgesamt 70.302 Anfragen an Wohnmobilvermieter.

Die Anzahl der Vermieter stieg von Januar bis Dezember 2009 von 680 auf insgesamt 940. Entsprechend erhöhte sich das Mietangebot von 4.700 Wohnmobilen zu Beginn des Jahres, auf 6.500 gegen Ende des Jahres.

Das entspricht einer Steigerung der Vermieter und einer Erhöhung des Mietangebots in der Kategorie *Wohnmobile* von 38 Prozent gegenüber dem Vorjahr.

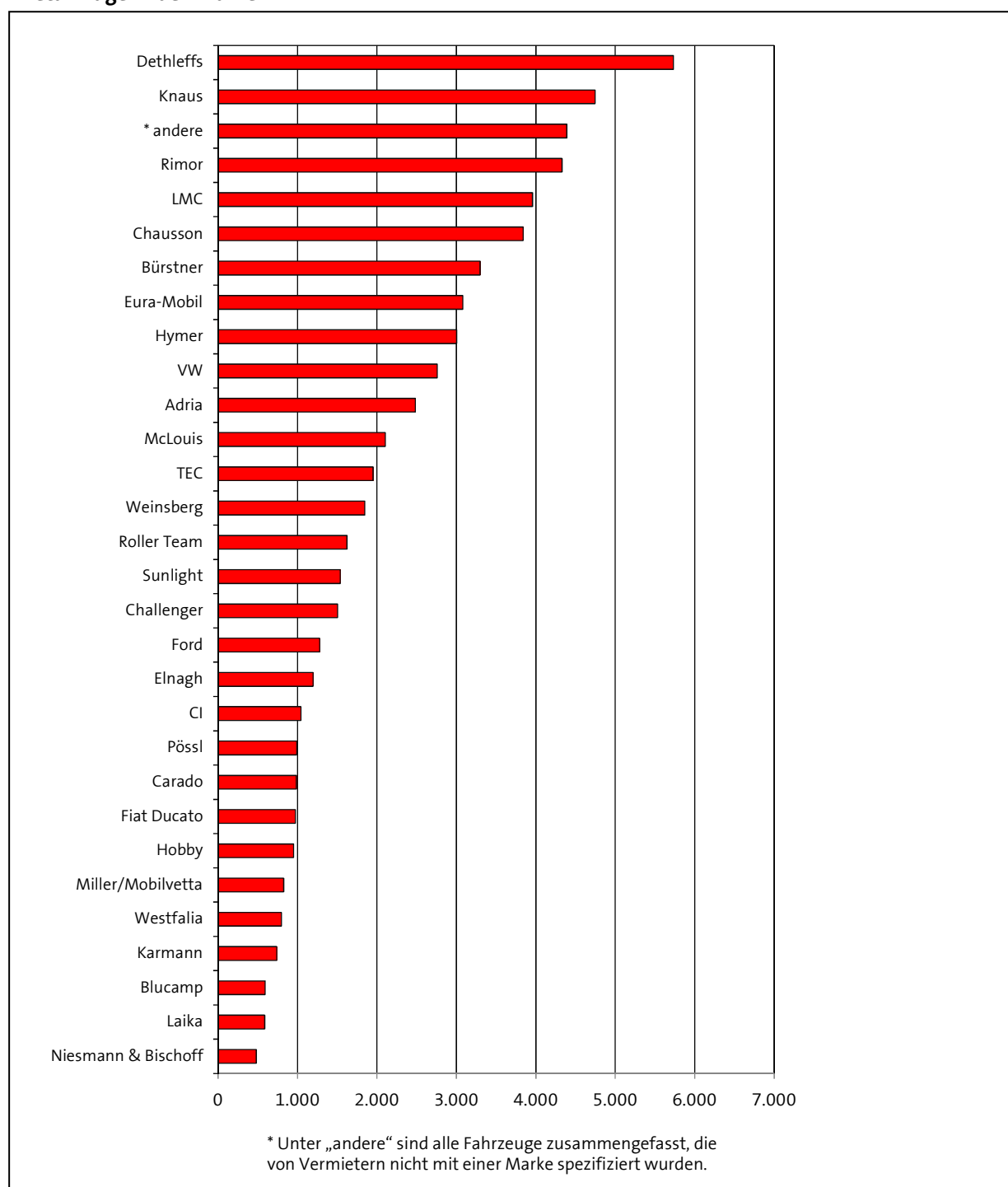
Ziel der Untersuchung ist es, die Informationen zu den Mietern von Wohnmobilen, den gewünschten Fahrzeugen der Interessenten und das Mietverhalten auszuwerten, um Erkenntnisse über das Mieten von Wohnmobilen im Internet und die Veränderungen der Mieterstruktur zu erhalten.

Die vorliegende Studie liefert weiterführende Ergebnisse für den am meisten gesuchten Mietartikel auf erento.com – das Wohnmobil.

## Gewinner nach Marken: Dethleffs & Knaus

Im Gesamtjahr 2009 wurden 70.302 Wohnmobile online über erento.com angefragt. War im Vorjahr noch die Marke Knaus auf dem vordersten Platz, wurden 2009 für den Wohnmobilhersteller Dethleffs die meisten Anfragen gestellt.

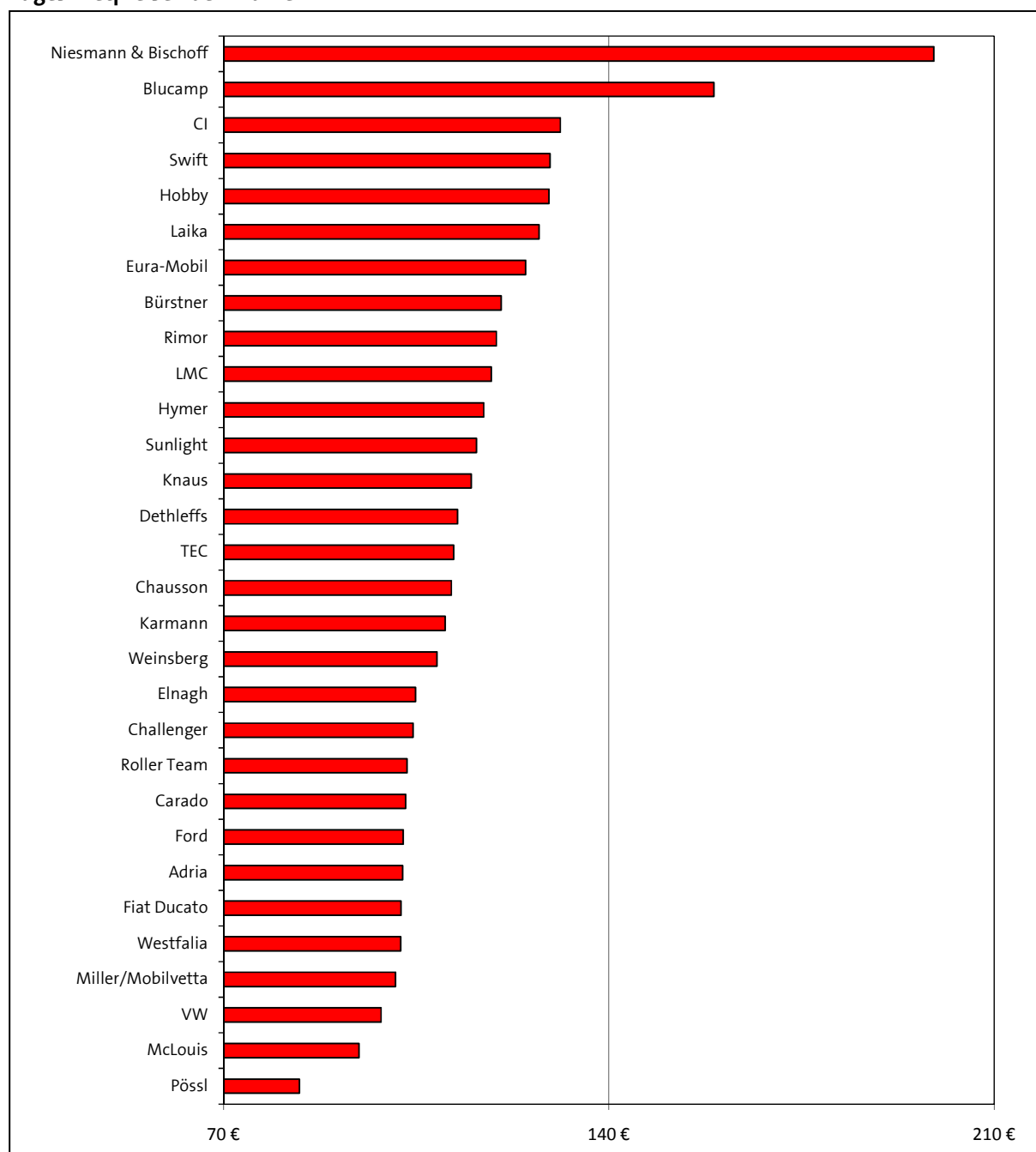
### Mietanfragen nach Marken



## Tagesmietpreise der Wohnmobilhersteller

Die Höhe der durchschnittlichen Tagesmietpreise variiert je nach Mietzeitraum, Marke, Ausstattung und Typ. Anhand der 70.302 Anfragen aus dem Jahr 2009 lässt sich ein Mittelwert für den Tagespreis berechnen. Aus Markensicht sind Wohnmobile von Niesmann & Bischoff (für durchschnittlich 199 Euro) mit Abstand am teuersten. Dethleffs und Knaus, die am häufigsten angefragten Marken, liegen mit einem Tagesmietpreis von durchschnittlich **114 Euro** im mittleren Bereich. Die günstigsten Reisemobile können bei Pössl und McLouis gemietet werden (für durchschnittlich 90 Euro).

### Tagesmietpreise nach Marken



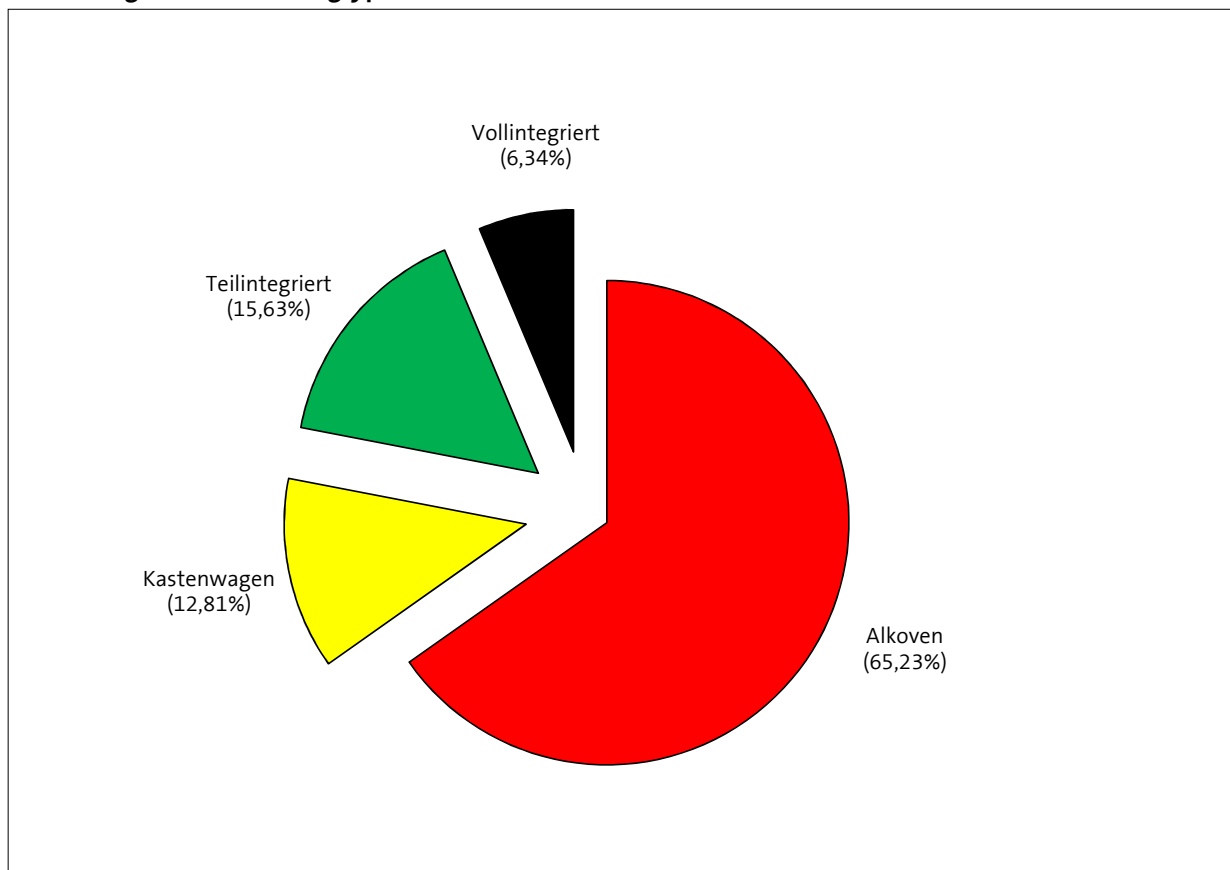
## Auswertung der Mietanfragen nach Fahrzeugtypen

Die angefragten Fahrzeugtypen machen deutlich, dass der klassische Wohnmobiltyp Alkoven, mit einer Schlafnische oberhalb des Fahrerhauses, von den Mietern noch immer am häufigsten angefragt wird. 3 von 5 Wohnmobilanfragen beziehen sich auf ein Wohnmobil dieses Typs. In der Saison 2009 wurde der klassische Wohnmobiltyp Alkoven mit 65,23 Prozent angefragt – ein Anstieg um knapp 5 Prozent gegenüber dem Vorjahr (2008: 60,85 Prozent).

Ein nahezu konstantes Ergebnis erzielten 2009 der kompakte Reisemobiltyp Kastenwagen mit 12,81 Prozent und das teilintegrierte Wohnmobil mit 15,63 Prozent.

Luxuriöse vollintegrierte Wohnmobilfahrzeuge werden mit 6,34 Prozent noch immer am wenigsten angefragt. Die Nachfrage ist hier, im Vergleich zu 2008, um weitere 2 Prozent gefallen.

Mietanfragen nach Fahrzeugtypen



## Kurzurlaub oder längere Reisen?

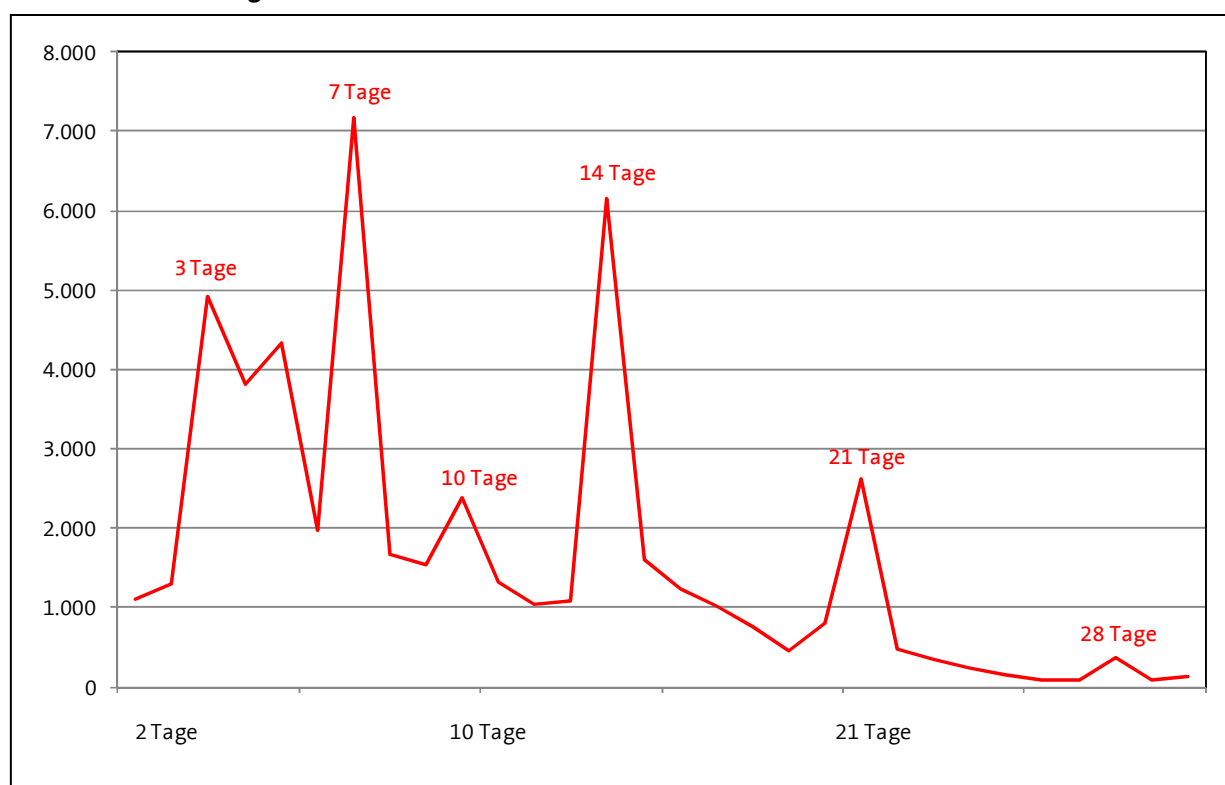
In der Tourismusbranche hat sich in den vergangenen Jahren der Trend gezeigt, dass verstärkt kürzere Urlaube geplant werden als ein großer und langer Urlaub. Diese Tendenz ist gleichermaßen beim Mieten von Wohnmobilen zu beobachten.

Nur noch 4,65 Prozent der Mietanfragen im Jahr 2009 haben eine Mietdauer von 21 oder mehr Tagen.

Die klassischen Urlaubsperioden wie 7 Tage und die 2-wöchige Reise sind bei den Wohnmobilurlaubern noch immer sehr gefragt. 13,13 Prozent der Mieter leihen sich ein Wohnmobil für eine Woche. 11,03 Prozent bevorzugen den 14-tägigen Urlaub.

Die meisten Mieter planten 2009 allerdings einen Kurzurlaub oder ein verlängertes Wochenende für 3 oder 4 Tage – 19,34 Prozent fragten ein Wohnmobil für diesen Zeitraum an.

Dauer der Mietanfragen



## Angebot und Nachfrage von Wohnmobilen zum Mieten

Die Nachfrage nach Wohnmobilen zur Miete ist in Deutschland je nach Region und Einwohnerzahl sehr unterschiedlich ausgeprägt. Die Karte auf Seite 8 der vorliegenden Studie gibt einen Überblick über die Nachfrage und das dazugehörige Angebot von Wohnmobilen auf erento.com. Je grüner der PLZ-Bereich ist, um so mehr wurde in der jeweiligen Region nach einem Wohnmobil zur Miete gesucht.

Die roten Punkte stellen Regionen dar, in denen ein Mietinteressent im Umkreis von 25 km noch **keinen** Wohnmobilvermieter auf erento finden kann. Das bedeutet auch, dass in einigen Regionen in Deutschland ein Interesse an Reisemobilen zur Miete besteht, jedoch kein regionales Angebot vorhanden sind. Dies betrifft insbesondere folgende Städte und Regionen:

- Heide/Meldorf
- Papenburg/Leer und Meppen
- Lüneburg/Uelzen
- Anklam/Ueckermünde
- Herzberg/Northeim/Seesen
- Halberstadt/Straßfurt/Dessau
- Landkreis Görlitz in Sachsen
- Eifelkreises Bitburg-Prüm in Rheinland-Pfalz.
- Pirmasens/Landau in der Pfalz
- Saulgau/Bad Waldsee
- Weiden in der Oberpfalz/Sulzbach-Rosenberg
- Deggendorf/Passau

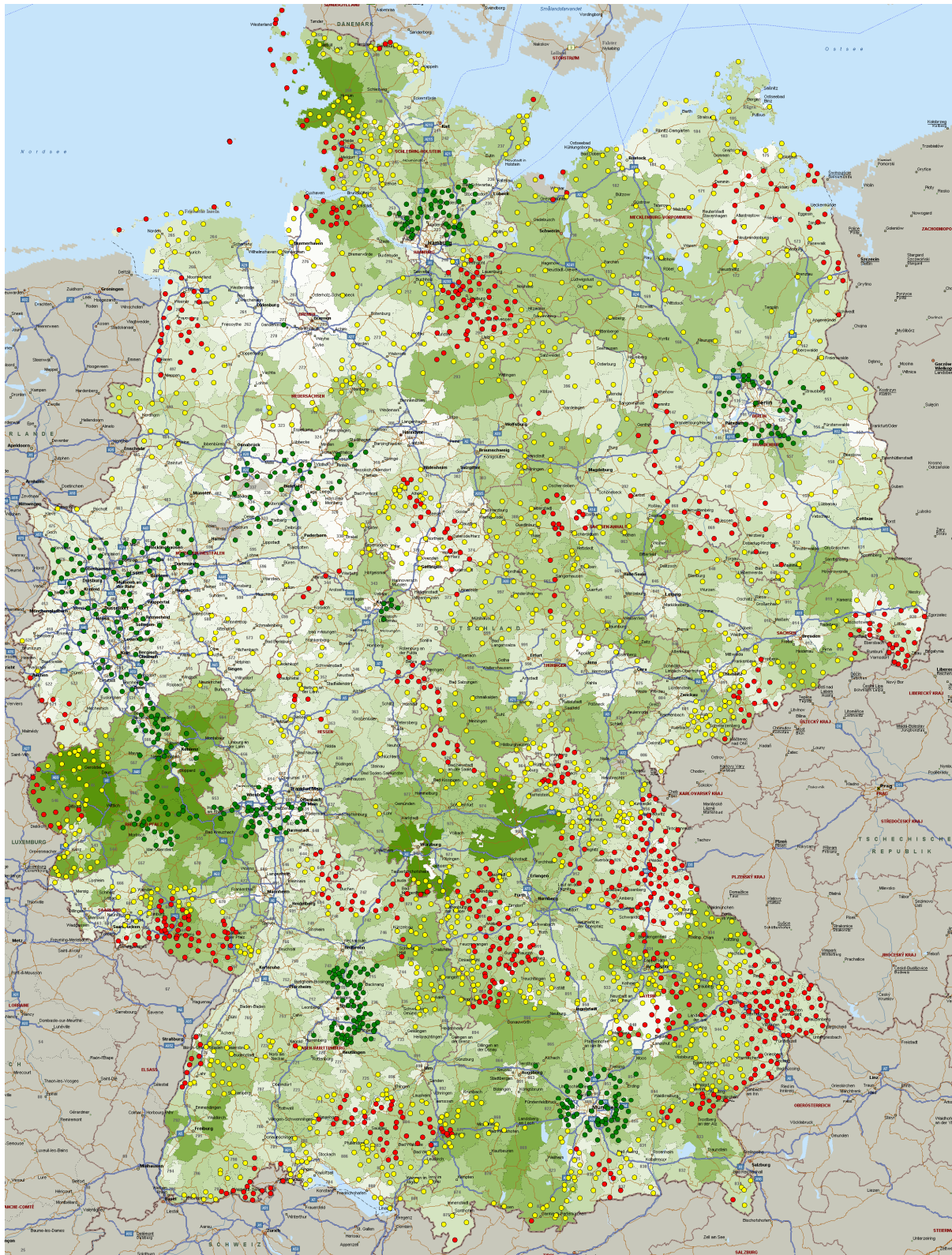
Die gelben Punkte zeigen die Kreise und Gebiete, in denen im Umkreis von 25 km nur ein Wohnmobilvermieter seine Fahrzeuge auf erento.com anbietet.

Die grünen Punkte zeigen Städte und Gemeinden, in denen mehr als acht Vermieter im Umkreis von 25 km ihre Reisemobile über den größten Online-Marktplatz für Mietartikel anbieten. In den sehr dicht besiedelten Großstädten Deutschlands gibt es oftmals ein ebenso großes Angebot an Wohnmobilanbietern. Dazu gehören:

- Hamburg
- Berlin
- Bielefeld/Osnabrück
- Düsseldorf/Dortmund/Oberhausen
- Region Köln/Bonn
- Koblenz
- Wiesbaden, Frankfurt/Main
- Stuttgart
- München

Details siehe folgende Seite.

## Angebot und Nachfrage von Wohnmobilen



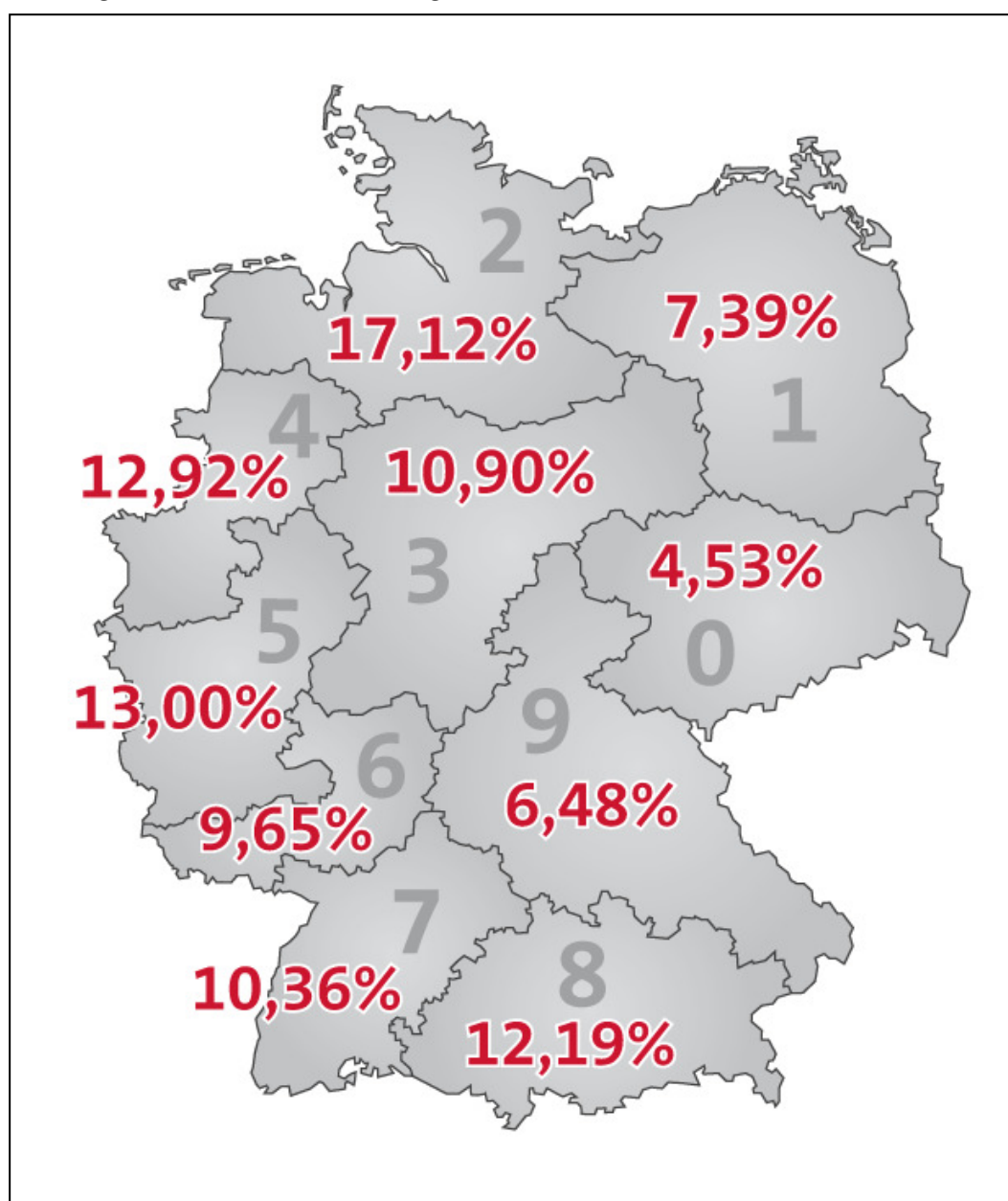
- kein Vermieter im Umkreis von 25km
- ein Vermieter im Umkreis von 25km
- mehr als acht Anbieter im Umkreis von 25km

## Nachfrage von Wohnmobilen im Norden am höchsten

Die Nachfrage von Wohnmobilen zur Miete ist in Deutschland regional verschieden.

Mit 17,12 Prozent werden im Postleitzahl-Bereich 2, im Norden Deutschlands, die meisten Wohnmobile angefragt. In Flensburg und Kiel werden Wohnmobile vor allem für Reisen in Richtung Dänemark und Schweden gemietet. Im Postleitzahl-Bereich 0, im Osten Deutschlands, werden mit 4,53 Prozent am wenigsten Wohnmobile angefragt.

### Nachfrage von Wohnmobilen nach Region



## Internationale Nachfrage nach Wohnmobilen

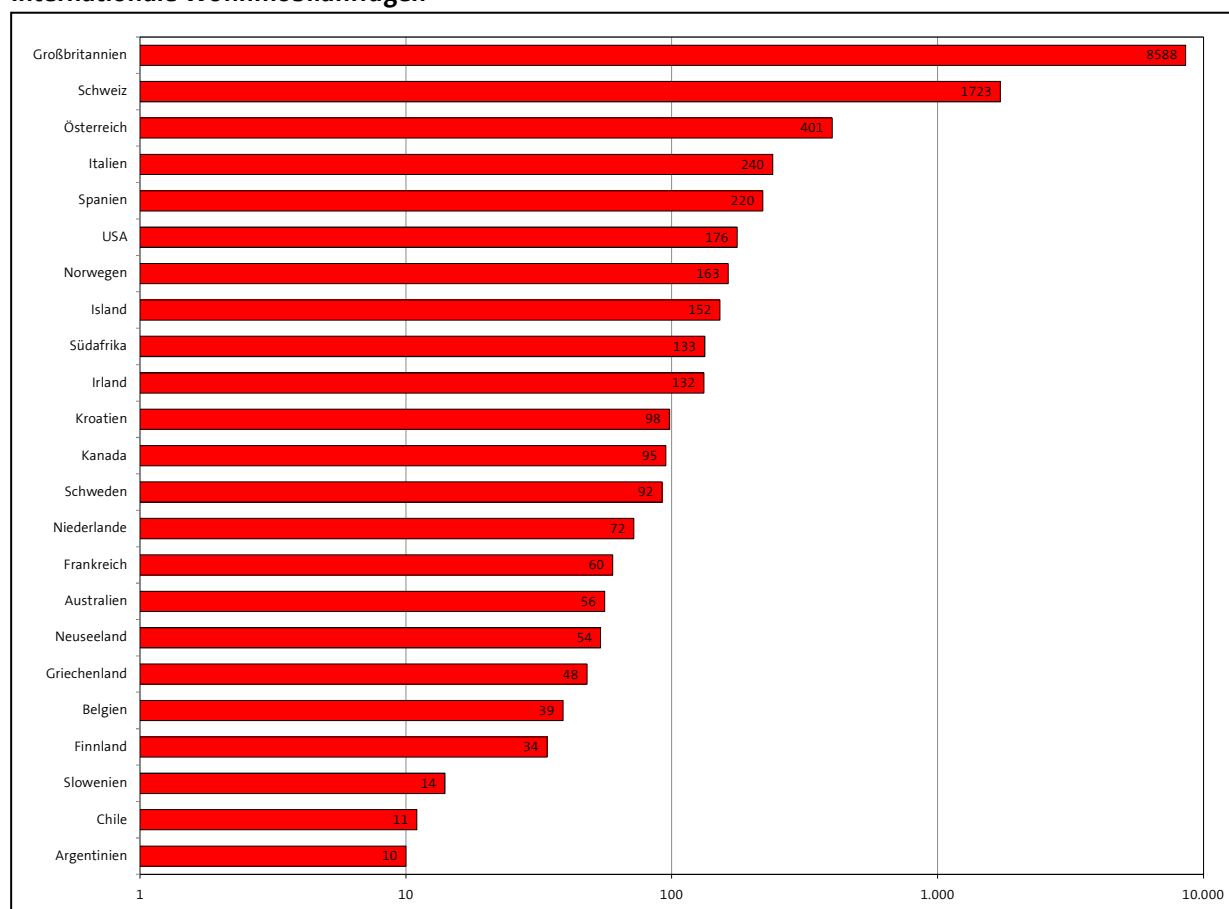
Wohnmobile können bei erento seit einiger Zeit auch international angefragt und gemietet werden. So haben interessierte Mieter die Möglichkeit auf:

- erento.com
- erento.at
- erento.ch
- erento.co.uk
- erento.net

über 6.500 Wohnmobile auch international anzufragen. Das Angebot an Reisemobilen ist dabei mit Fahrzeugen in 26 Ländern sehr groß. In der Saison 2009 wurden 12.611 Anfragen an Wohnmobilvermieter in der ganzen Welt vermittelt. Das entspricht 18 Prozent internationale Anfragen in der Kategorie Reisemobil. Die meisten Wohnmobile werden neben Großbritannien (8.588) und der Schweiz (1.723) in Österreich (401) und in Italien (240) angefragt.

Viele Wohnmobilinteressierte nutzen das internationale Angebot an Reisemobilen, um noch vor dem eigentlichen Urlaub ein Wohnmobil im Reiseland zu mieten.

### Internationale Wohnmobilanfragen



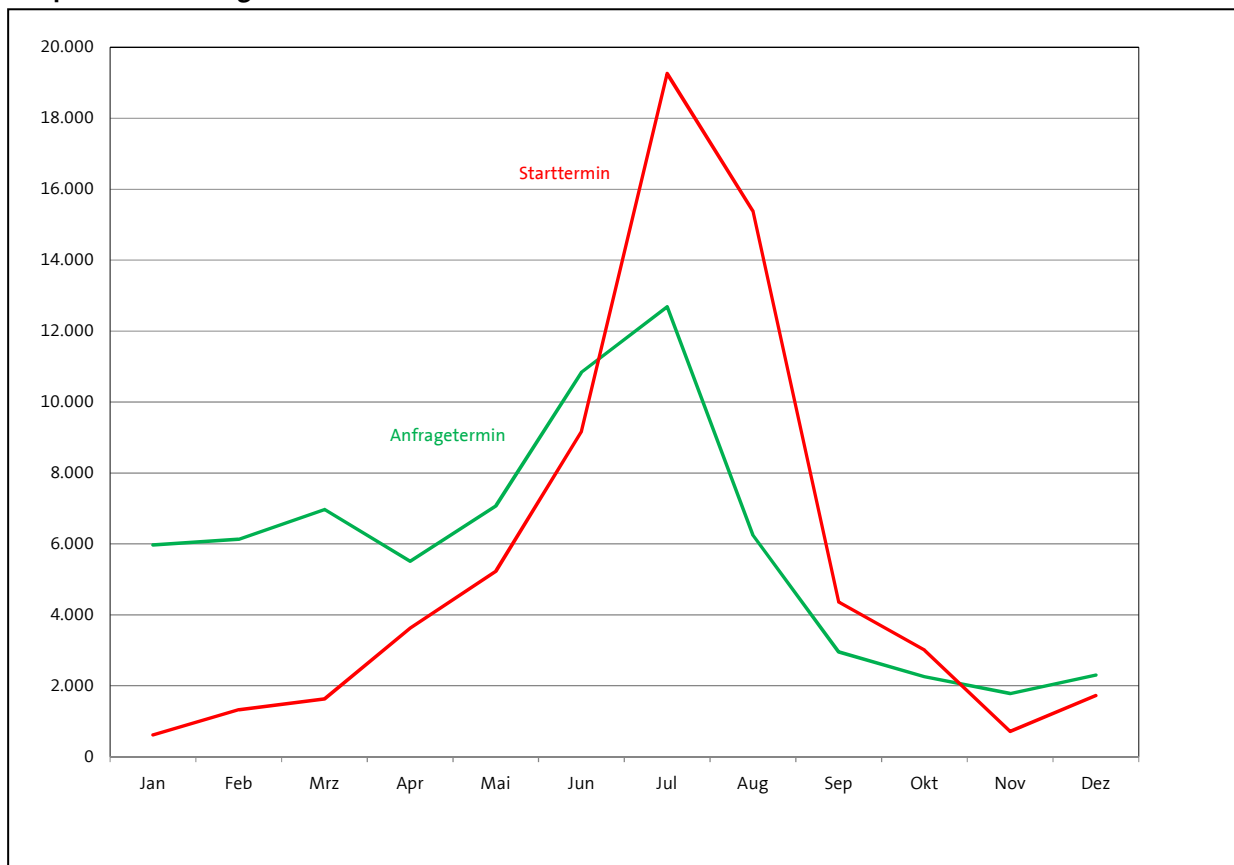
## Wann starten die Nutzer Anfragen und für welchen Zeitraum?

Auf das Jahr verteilt bezieht sich der Großteil der Anfragen auf die Hauptsaison, die Monate Juli und August. Die Anfragen dafür werden hauptsächlich von Januar bis März gestellt.

Ein Großteil der Mietanfragen werden von April bis Juni getätigt. Die meisten Anfragen stellen Mietinteressenten jedoch immer sehr kurzfristig erst im Juli. Von diesem Zeitpunkt an nehmen die Anfragen kontinuierlich bis November ab und steigen im Dezember wieder mit Anfragen für das kommende Jahr leicht an.

Die Starttermine für den Wohnmobilurlaub sind größtenteils in der Hauptsaison im Juli und August. Ein weiteres Hoch sind die Monate September und Oktober sowie das Frühjahr mit den Monaten April und Mai.

Zeitpunkt der Anfragen und Starttermin



Herzlichen Dank für Ihr Interesse an der umfassenden Auswertung zum Thema „Mieten von Wohnmobilen über das Internet“.

Ihnen fehlen wichtige Informationen, die bei dieser Auswertung nicht berücksichtigt wurden? Gerne stehen wir Ihnen für Fragen zur Verfügung und erstellen Ihnen bei Bedarf weitere Auswertungen.

erento – alles online mieten.

Ihre Anfragen stellen Sie bitte direkt an:

Chris Möller, erento GmbH  
Gründer

Tel: +49 (0)30 2000 4 2001  
E-Mail: [chris.moeller@erento.com](mailto:chris.moeller@erento.com)

Sacha Hold, erento GmbH  
Vertriebsleiter Deutschland

Tel: +49 (0)30 2000 4 2006  
E-Mail: [sacha.hold@erento.com](mailto:sacha.hold@erento.com)

Alle Marken gehören den jeweiligen Eigentümern.